

Le Trait-d'union n° 8 B.C. MSA-BG

Dans ce numéro

Mot du Président Chiffres	1
Donne champion	2
La leçon L'arbitre	3
Infos Club Le bureau	4
Solutions Web Résultats Club	Sup

Bulletin d'informations du Bridge Club MSA-BG

N°8 — avril 2006

LE MOT DU PRESIDENT

Quand ce numéro de notre journal paraîtra, il sera sans doute trop tard pour vous avertir des difficultés que vous allez rencontrer sur notre parking. J'en ai parlé un vendredi après-midi lors d'un tournoi... et puis, si vous êtes venus à nos assemblées générales, vous devez être au courant de nos projets. Cela aurait dû commencer en mars, mais le calendrier ne dépend pas que de nous ! "Nous", c'est le Club et le Comité associés pour vous fournir des sanitaires et une salle d'accueil conformes à la législation pour un "local habilité à recevoir du public". Je vous demande beaucoup de compréhension et un peu d'autodiscipline pendant la durée de ces travaux, (peut être jusqu'à fin octobre... ou novembre). Pour la sécurité du chantier, nous devons perdre une trentaine de places de parking. Laissons les places restantes à ceux d'entre nous qui ont des problèmes de déplacement : le parking de « Carrefour » est à 8 minutes à pied de notre Club, il suffit de prévoir ce petit supplément en partant de chez soi. Ne surchargez pas non plus la "Sente des Bulins" (petite rue au nord du club),

récemment il y avait des véhicules des deux côtés !! Les propriétaires se plaignent auprès du Maire et vous y trouverez bientôt des pavés jaunes. C'est seulement un mauvais moment à passer.

Il me reste bien peu de place pour aborder quelques problèmes d'éthique qui sont apparus ces derniers temps, je vous en reparlerai à la rentrée, mais deux simples remarques : Ne refusez jamais de recompter les levées de chaque camp, ne dites pas "c'est trop tard" et ne mélangez pas vos cartes avant l'accord sur la marque, vous seriez à 100% dans votre tort. Tournez plus de sept fois la langue dans votre bouche avant d'insinuer une attitude malhonnête chez vos adversaires, il faut pour cela avoir des preuves irréfutables. C'est une accusation très grave alors qu'il peut s'agir d'une simple maladresse. Le mot "tricheur" n'a pas sa place chez nous, les tricheurs non plus !

François GLEDEL

Les chiffres du Club :

A fin mars, nous comptons 596 membres avec 544 licenciés à la FFB .

Nous avons accueilli 74 nouveaux adhérents

Nous avons le plaisir d'avoir 8 scolaires aux cours du mercredi, l'école de bridge compte, à ce jour, 107 participants aux divers ateliers.

La participation aux tournois de régularité est pratiquement constante, pour la période allant de début mai 2005 — à la fin mars 2006, avec 24 834 participants contre 24 903 la période précédente.



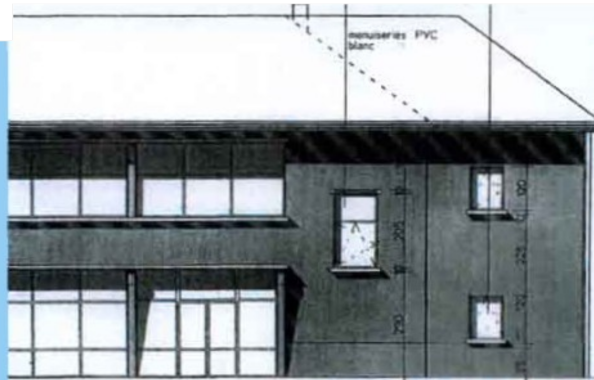
SRDA
122 rue de Constantine
76000 ROUEN
Tel : 02 35 98 33 77



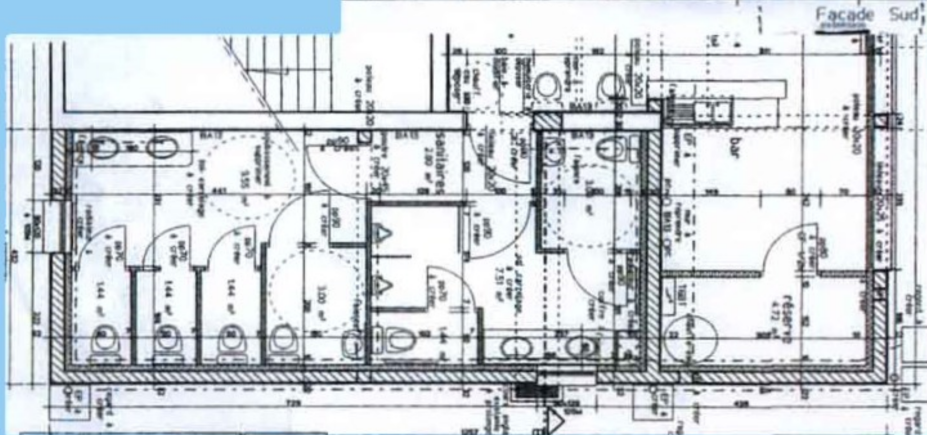


Les travaux :

Agrandissement du pignon
Est sur toute la largeur du
bâtiment.



Nouvelle facade
Les 3 fenêtres
sont à créer



Plan des nouveaux
sanitaires au rez-
de-chaussée

Au rez-de-chaussée, création de 6 toilettes fermées plus 2 urinoirs et 5 lavabos,
démolition des sanitaires existants et remodelage du hall avec adjonction d'une réserve.
Au premier étage, création de 6 toilettes fermées plus 2 urinoirs et 5 lavabos,
démolition des sanitaires existants.

LA DONNE DU CHAMPION



♠ 9 5 4
♥ 10 9 8 7 6
♦ 5 4 3
♣ 3 2
N
W E S
♠ A D V 10 8 7
♥ —
♦ A D V 10 8
♣ A R

Sud joue 6 ♠ après une ouverture de 1 ♥ en Est. Entame 2 de ♥ .

: Votre seule chance est de pouvoir faire l'impasse ♦ quelle que
soit la place du Roi de ♥ ! Coupez et tirez Dame et Valet de ♥, le
Roi troisième rend l'âme et vous avez une remontée au 9 de ♥
pour l'impasse ♦ qui gagne avec un Roi second en Est . Vous ga-
gnez avec un Roi sec ou second ou troisième à l'aut.

Solutio

A BATTRE (vu du coté

de l'adversaire !)

Au cours d'un tour de la Coupe Mabit : Une paire, première série, a subi un 7 de chute sur un contrat
contré et concédé ainsi un score de 2000 points à la paire adverse.

Qui dit mieux ?

J'ai Choisi des conseils avisés, j'ai choisi un notaire.





La leçon de Bridge (initiation)

**LE
LAISSER PASSER**

C'est une manœuvre fréquente qui a pour but de couper les communications entre les deux adversaires : Contrat 3SA Entame Roi de Cœur.

Donne 1 :

♠ R82
♥ 86
♦ 963
♣ RDV93

♠ D65
♥ RDV104
♦ V75
♣ 82



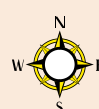
♠ 10974
♥ 953
♦ D102
♣ A76

♠ AV3
♥ A72
♦ AR84
♣ 1054

Donne2

♠ R82
♥ 86
♦ 963
♣ ADV53

♠ D65
♥ RDV104
♦ V75
♣ 82



♠ 10974
♥ 953
♦ D102
♣ R76

♠ AV3
♥ A72
♦ AR84
♣ 1094

Donne1 :

Cinq levées certaines, les quatre autres ne peuvent venir que de l'affranchissement des honneurs à Trèfle. Cependant les défenseurs ont en cas de partage 5-3 des Cœurs quatre plis potentiels outre l'As de Trèfle. Pour éviter cet inconvénient, le déclarant doit retenir par deux fois l'As de Cœur, espérer qu'Est a trois cartes à Cœur et l'As de Trèfle. Ainsi ce dernier ne pourra retrouver son partenaire quand il sera en main.

Donne 2 :

Six levées certaines, les trois autres ne peuvent venir que de l'impasse au Roi à Trèfle même si elle échoue. Cependant les défenseurs ont en cas de partage 5-3 des Cœurs quatre plis potentiels outre le Roi de Trèfle. Pour éviter cet inconvénient, le déclarant doit retenir par deux fois l'As de Cœur, espérer qu'Est a trois cartes à Cœur et le Roi de Trèfle. Ainsi ce dernier ne pourra retrouver son partenaire quand il sera en main.

LE COIN DE L'ARBITRE : ALERTE OU PAS ALERTE ??

Il n'est pas (plus) utile d'alerter les conventions usuelles comme :

- le deux majeur faible en ouverture.
 - le contre d'appel ou de réveil.
 - le contre sputnik simple.
 - les réponses sur 1SA (Texas ou Stayman).
 - le Blackwood à 4SA et ses réponses simples(0,1,2...)
- Par contre l'adversaire peut toujours demander des explications.....

Loi 75D2 du code

"Si un joueur se retrouve déclarant ou mort et si son partenaire a omis d'alerter, il **doit**, avant l'entame, en informer ses adversaires et appeler l'arbitre "

Un complément utile : L'ouverture de 2SA avec une majeure 5^{ème} ou non **ne s'alerte pas !**

C'est le Stayman à 3♣ qui s'alerte ainsi que la réponse de l'ouvreur. En effet, l'alerte aurait pour seul intérêt de rappeler au partenaire la convention Puppet qu'il a peut être oubliée.

J'ai Choisi des conseils avisés, j'ai choisi un notaire.



INFOS CLUB :

REMISE DES PRIX coupes du Club :

Les résultats du 5/7 du **trophée BMW** seront donnés au cours de l'animation qui suivra le tournoi de régularité du **vendredi 12 mai**.

Les résultats du 5/7 de la **coupe Mabit** seront donnés au cours de la petite réception, qui suivra le tournoi de régularité du **jeudi 1er juin**

TOURNOIS SOCIETE GENERALE :

Le tournoi de la Société générale aura lieu le **SAMEDI 17 JUIN 2006 à 13H30 (début tournoi)**



Les inscriptions aux compétitions par 4 :

Les inscriptions aux compétitions x4 ne peuvent, maintenant, être effectuées **QUE** par le **CLUB**. Vous devez donc donner (envoyer) la feuille habituelle d'inscription **ET** son chèque au responsable **M. LEMEILLE** ou, à défaut, à **M. Gledel** ou **M. Divi**

Les inscriptions aux compétitions par 2 :

Soit individuellement par Internet sur le site de la Fédération : www.ffbridge.asso.fr soit sur les listes du Club, mais dans ce cas **IL VOUS APPARTIENT** de vous assurer de la transmission de cette inscription au Comité.



CLUB DE BRIDGE DE MONT SAINT AIGNAN—BOIS GUILLAUME

88, rue des Bulins
76130 MONT SAINT AIGNAN

Téléphone : 02 35 70 64 54 (répondeur)

Messagerie : bridgeclub.msa@wanadoo.fr

BCMSA-BG
Comité de rédaction :

Henry ADELAÏDE
Louis DIVI
J.M. HELBERT
Philippe LE BER
Roland LEMEILLE
Suzanne PERRIN
Henri PERNOT



Site web :
<http://perso.wanadoo.fr/bcmsa>



SOLUCE**SOLUTION DU CONCOURS INTERNAUTE**

♠:AV75
♥:84
♦:A73
♣:7642

♠:8765
♥:RD65
♦:D7
♣:ARD

♠ :104
♥ :ARV1087
♦ :94
♣ :RD8



♠:
♥:
♦:
♣:

♠:432
♥:A87
♦:R32
♣:8765



♠:
♥:
♦:
♣:

♠:RD983
♥:6
♦:R65
♣:AV109

♠:ARDV10
♥:V2
♦:A1098
♣:43

Sud joue 4 ♠, Ouest est intervenu à 2 ♥, entame Roi et As de ♥. Les atouts sont 2/2. Coupez le ♥. Ne tirez que 2 tours de ♦ puis 2 tours de ♠ et rejouez ♣ du mort. Ouest est sans défense ! Soit il en rejoue soit il rejoue en coupe et défausse (Vous défaussez un ♦ du mort). Vous ne donnez que 1 ♥ + 1 ♦ + 1 ♠. **C'est l'élimination partielle !**

Sud joue 6 ♠ dans le silence adverse, entame 2 de ♠. Seul l'As de ♥ en Ouest vous permet la défausse de 2 ♦ le 3^{ème} partant sur le ♣. Si Ouest ne met pas son As vous défaussez votre ♥ sur le ♣ pour ne donner qu'un ♦ car vous les couperez au mort. **C'est l'hypothèse de nécessité !**

♠:D987
♥:D765
♦:DV
♣:AR2

♠:RD4
♥:AD54
♦:ADV
♣:654

♠ :10
♥ :AR2
♦ :R32
♣ :DV10987



♠:
♥:
♦:
♣:

♠:32
♥:R1032
♦:432
♣:AD32



♠:
♥:
♦:
♣:

♠:AR2
♥:V1098
♦:A1054
♣:43

♠:AV98765
♥:6
♦:65
♣:R87

Sud joue 4 ♥, entame 10 de ♠, Ouest est intervenu à 2 ♣. Ouest a du compenser sa faiblesse à ♠ par une force dans les couleurs rouges, le 10 de ♠ sent le singleton et si As Roi de ♥ sont en Est, ce dernier jouera ♠ pour la coupe ! Votre seule chance est de les trouver en Ouest, c'est l'hypothèse de nécessité !

Sud joue 4 ♠, entame 3 de ♠. Le danger vient des ♣ si Est prend la main à ♥ ou à ♦. L'expasse ♦ permet de défausser un ♣ et protège le Roi de ♣, pour cela, 2 tours d'atout, As de ♥ et Dame de ♥ pour défausser un ♦. Si Est couvre du Roi on coupe et on se rabat sur l'impasse ♦. **C'est l'addition des chances!**

Les résultats du Club (les équipes mentionnées dans une finale ont été sélectionnées pour la suivante)

- Mixte x 2** **Excellence** : la paire LE BER est 11e en finale de Ligue (5e en Comité). finale Comité : 6e la paire Drumont
Honneur : la paire PERRIN termine 10e en Ligue (6e en Comité). Finale Comité : paires 4e Quoniam, 7e Por - 11e Bouvard/Lemaire - 13e paire Le Croq
Promotion : la paire GIORDANO termine 10e en Ligue (9e en Comité)
- Open x 2** **Excellence** : la paire HEMERY/HARDY termine 3e en Ligue (5e en Comité). Finale de Comité : 3e Vauvarin/
 Mathieu - 6e Lefort/Jean - 12e Allemand/Houitte, 13e Bagot/Simon, 14e Beauvils/Pillet
Honneur : la paire LEMAIRE/ATTALI termine 10e en Ligue (9e en Comité) finale de Comité : 2e Maillard/
 Perrier 12e Calentier/Odièvre
- Senior open x 2** **Excellence : Finale Nationale : la paire BUDING/MONTIER termine 15e (9e en Comité et 2e en Ligue)**
A noter que la paire HOUITTE/LE PENNEC termine 1ère.
 Finale de Ligue : Gledel/Vauvarin 10e (1er en Comité) - Finale Comité : 2e Duramay/Divi,
 6e Marest/Levavasseur - 11e Jean/Beaufils
Honneur : la paire BOUREL/DENIS termine 9e en Ligue (9e en Comité). Finale de Comité : 2e Morel/
 Paris
 6e Leric/Dussaux - 10e Bouvard/Perrin
- Senior mixte x2** **Excellence** : Finale de Ligue : 7e Bouvard/Duramay (15e en Comité), 8e Tison/Jouineau (4e en Comité),
 18e Diverres/Marest (12e en Comité). Finale Comité : 14e Maillard/Jean - 16e Baillencourt/Gledel
Honneur : La paire BOUVARD/LEMAIRE termine 4e en Ligue et est qualifiée pour la finale nationale
 Finale Comité : 1er Bouvard/Lemaire - 3e Barège/Leportier - 9e Peres/Peres
Promotion : Finale Comité : 5e paire Ouin - 12e Leblic/Lespinas
- Dames x2** **Excellence** : Finale de Comité : 3e Mathieu/Scazzola - 4e Diverres/Testu - 12e Le Ber/Payrouse -
 13e Balange/Bourel
Honneur : Finale de Comité : 1er Nicq/Lefebvre - 10e Elie/Decroix
Promotion : Finale de Ligue 7e Blard/Helbert (2e en Comité) - 9e Heu/Brasseur (12e en Comité)
- Open x 4** **Honneur** : Finale de Comité : 1er équipe Pruvost
Promotion : Finale de comité : 4e équipe Miller (Scheuwly, Gallot, Lorin, Absire, Regnaud)
 6e équipe Tranchand (Simon, Bellot, Dufaut, Pascaud
 7e "quipe Leblond (Vigneux, Boulot, Le Foulon, Le Tenot, Clouard
- Mixte x 4** **Honneur** : Finale de Ligue : 3e équipe Bouvard (6e en Comité) (Peres, Raulin, Adélaïde, Lemaire,
 Peres)
 8e équipe Hairie (5e en Comité) (Gerardin, Lugand, Gerardin, Hairie, De Saint
 Blancard)
 Finale de Comité : 1er équipe Maurel (Delabie, Laffite, Pruvost, Legrand, Saunier)
 2e équipe Marcheguet (Marut, Marut, Lecert, Saint Gilles)
 7e équipe Decroix (Hamel, Barège, Lemeille, Leportier, Sauvage)
- Dames x 4** **Excellence** : Finale de Comité : 7e équipe Le Ber
 10e équipe Delabie
Honneur : Finale de Comité : 2e équipe Raulin
 5e équipe Bouvard
 6e équipe Por
 7e équipe Marcheguet
Promotion : Finale de Comité : 8e équipe Parrault (Jacob, Blaiset, Brasseur, Salvy, Haillet)
 9e équipe Duval Gosselin (Alexandre, Baudry, Le Tenot, Chaudron, Andriamira-
 do)
- Senior mixte x 4** **Excellence** : finale de Comité : 3e équipe De Baillencourt (Altmeyer, Drumont, Drumont, Gledel, Vau-
 varin)
 4e équipe Le Ber (Diverres, Legros, Marest, Le Gros, Le Ber)
 6e équipe Quonian (Reizner, Ancion, Deprez, Quoniam, Burdy)
 7e équipe Balange (Arnoux, Buding, Levavasseur)
Honneur : Finale de Comité : 1er équipe Decroix (Hamel, Duval, Legrand, Lemeille, Sauvage)
 2e équipe Raulin (Morin, Adélaïde, Bourel, Lemaire, Paris)
Promotion : Finale de Comité : 6e équipe Gallot (Le Tenot, Stelz, Miller, Baudry, Le Tenot)
 9e équipe Boisnard (Boullot, Dany, Guedj, Lespinas, Poulain, Bostel)
- Open x 4** **Excellence : Finale nationale : 6e équipe Lesage (Baudoux, Lothe, Lesage, Bonhomme, Acher)**
 (2e en Ligue et 7e en Comité)

Ce gros travail de recherches a été effectué par M. Lemeille

